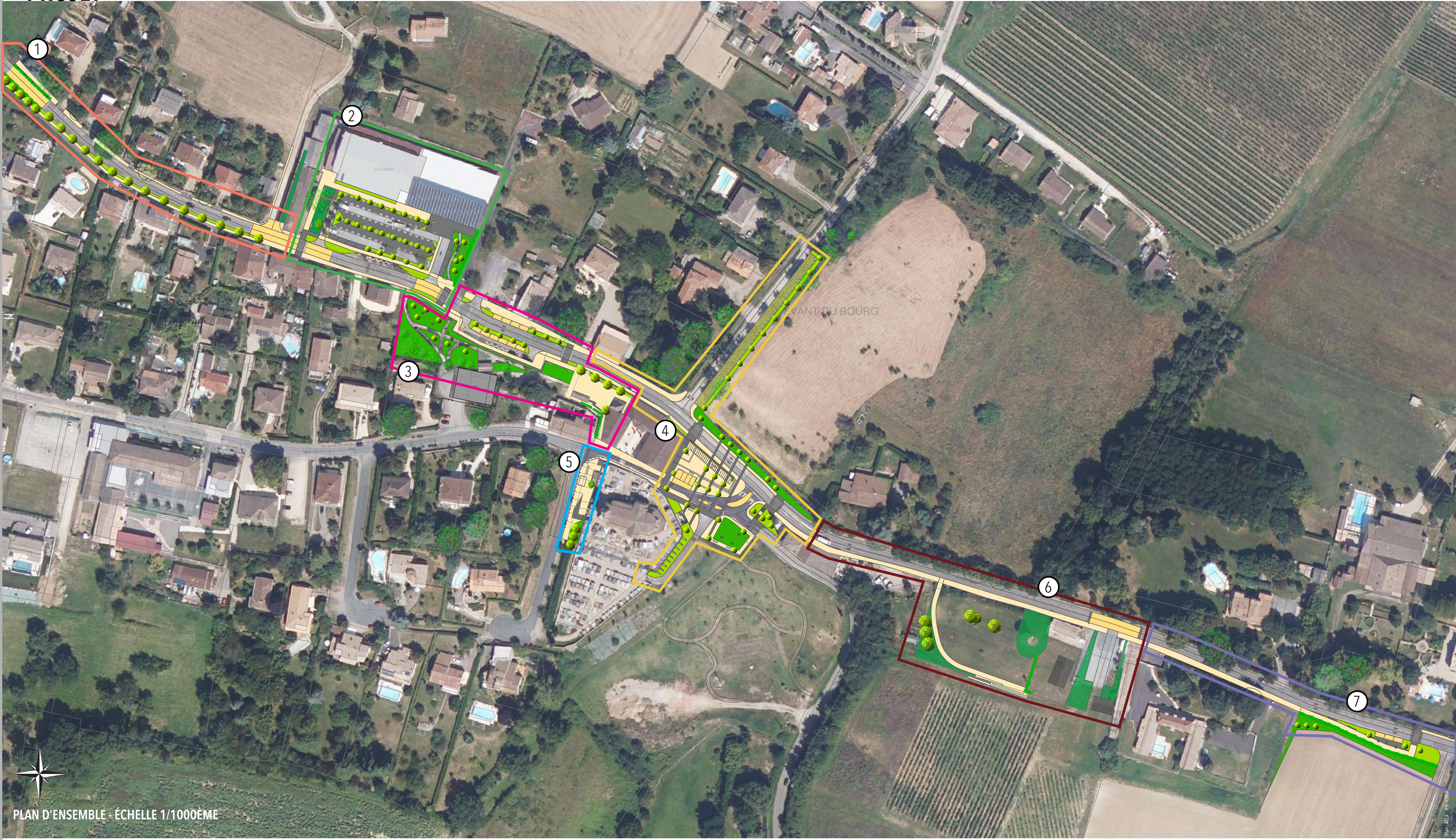


PROJET



PRINCIPES GÉNÉRAUX DE L'AMÉNAGEMENT

- PLAN DE RÉFÉRENCE COMMUNAL
- PLAN D'AMÉNAGEMENT D'ENSEMBLE
- AVENUE BELLE COLLINE = COLONNE VERTÉBRALE RELIANT LES ESPACES ENTRE EUX
- DÉCOUPAGE EN 7 SÉQUENCES PAYSAGÈRES
- CRÉER UNE UNITÉ PAR LES FORMES PAYSAGÈRES, LES MATÉRIAUX, LES VÉGÉTAUX, LES USAGES
- PENSER LES MOBILITÉS DOUCES DANS L'ENSEMBLE DE L'AMÉNAGEMENT
- CONCEVOIR UN AMÉNAGEMENT URBAIN LE LONG D'UN TRACÉ LINÉAIRE MAIS RAYONNANT SUR L'ENSEMBLE DE LA COMMUNE

LES 7 SÉQUENCES PAYSAGÈRES

① ENTRÉE DE VILLE EST



② STATIONNEMENT COLLINEUM



③ JARDIN, PETITE COUR ET VENELLE



④ PLACE LABAT ET STATIONNEMENT



⑤ PARVIS DE L'ÉGLISE



⑥ TOUR ET COMMERCES



⑦ ENTRÉE DE VILLE OUEST



MAÎTRISE D'OUVRAGE ET ACTEURS DE L'ÉTUDE :



ÉQUIPE DE MAÎTRISE D'OUVRAGE :

